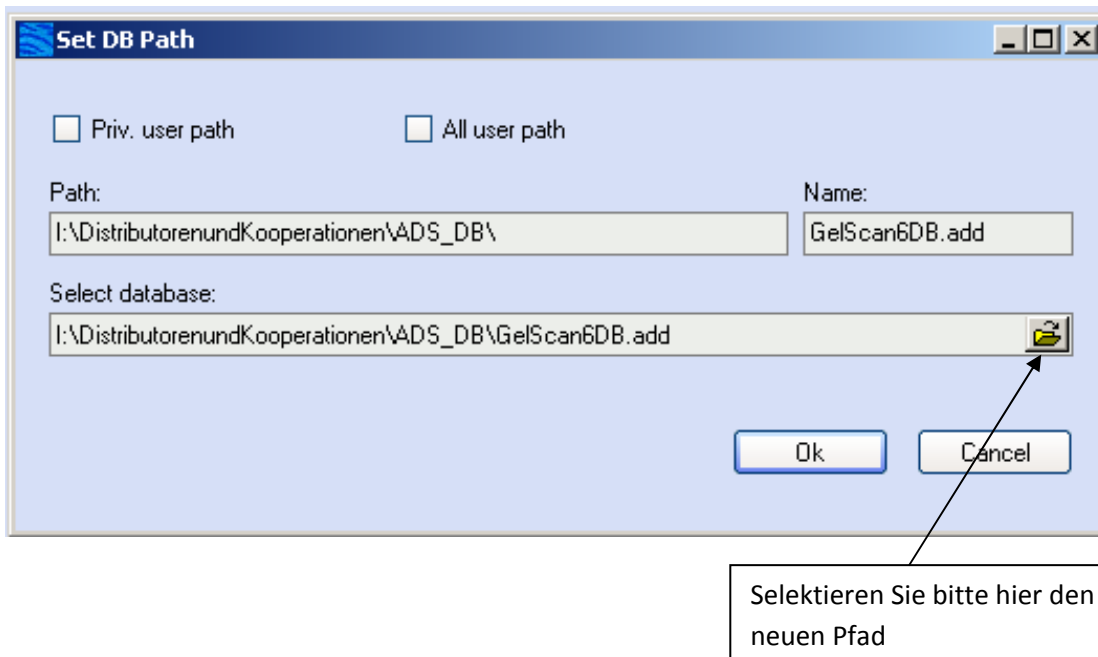


Arbeiten mit einer externen Datenbank- Kopie

Gelscan 6 bietet auch die Möglichkeit des Arbeitens mit einer externen Datenbank. Nach der Installation von Gelscan 6 wird eine leere Datenbank unter **C: \Dokumente und Einstellungen\User\Anwendungsdaten\Gelscan\ADS_DB angelegt**. Kopieren Sie die Datenbankhülle an einen Ort Ihrer Wahl.

Nach dem ersten Starten der Software gehen Sie bitte unter „**Options**“ und anschließend „**Set Database Path**“.

Nun sehen Sie das folgende Fenster:



Gehen Sie unter „**Select database**“ und suchen den neuen Pfad der ADS_DB. Navigieren Sie an die Stelle, an die Sie die Kopie der ADS_DB angelegt haben. Im Pfad muss als letzte Datei die „**Gelscan6DB.add**“ stehen.

Hinweis: Sie müssen nach dem Setzen des Pfades die Software Gelscan neu starten.

Die Select Boxen „**Priv. user path**“ und „**all user path**“ müssen unselektiert bleiben.

Achtung: Alle Funktionen einer klassischen Client-Server-Datenbank werden Ihnen in dieser Version nicht zur Verfügung stehen. Löschen, Verändern, Überschreibungen, können von allen Usern vorgenommen werden.

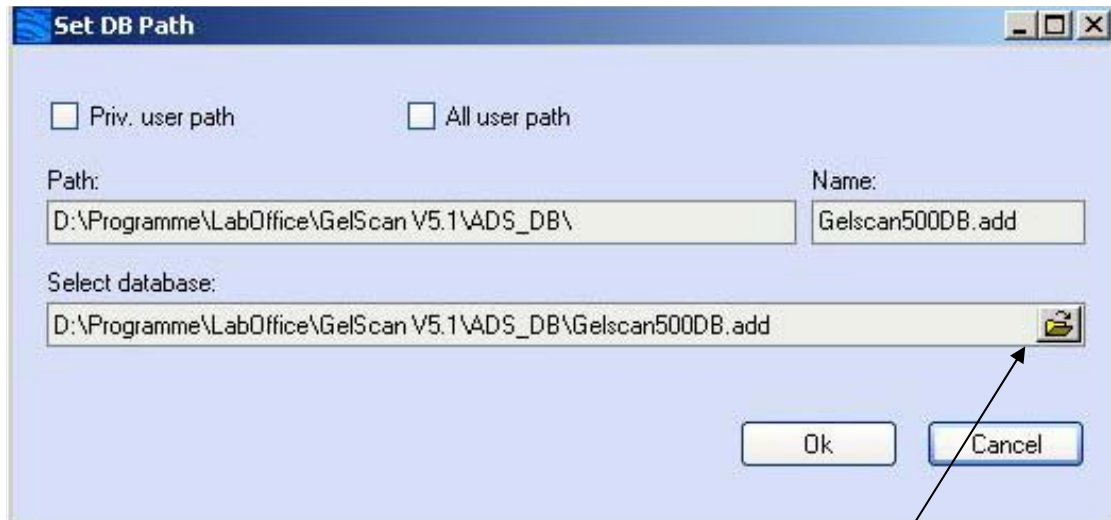
Arbeiten mit lokalen Daten

Wenn Sie den „**priv user path**“ benutzen, arbeiten Sie mit einer lokalen Datenbank unter Ihrem Benutzernamen. Wenn Sie unter „**all user**“ arbeiten, können andere User mit auf Ihre lokale Datenbank.

Arbeiten mit einer Gelscan 5.x Datenbank

Sie haben die Möglichkeit den Pfad der neuen Gelscan 6 Version auf Ihre alte 5.x Version zu legen. Nach dem ersten Starten der Software gehen Sie bitte unter „**Options**“ und anschließend „**Set Database Path**“.

Nun sehen Sie das folgende Fenster:



Selektieren Sie bitte hier den neuen Pfad

Gehen Sie unter „**Select database**“ und suchen den Gelscan 5.x Pfad der ADS_DB (siehe im Fenster). Navigieren Sie an die Stelle, an die Sie die Kopie der ADS_DB angelegt haben. Im Pfad muss als letzte Datei die „**Gelscan500DB.add**“ stehen.

Achtung:

Diese Arbeiten sollten nur vom Fachpersonal durchgeführt werden. Wir übernehmen keine Haftung für auftretenden Datenverlust. Da die Zielsysteme sehr oft unterschiedlich konfiguriert sind übernehmen wir keine Haftung.

Hinweis:

Starten Sie das Programm Gelscan 6.0 neu. Gehen Sie in die Datenbank und versuchen Sie die gespeicherten Daten zu öffnen.

Es ist auch möglich, die ADS_DB an einen neuen Ort zu kopieren. Zum Beispiel in die All Users Ebene. Sie müssen dann den neuen Ort der Datenbank angeben. Machen Sie sich bitte immer eine Kopie der aktuellen Datenbank. Diese Arbeiten können Sie im Windows Explorer durchführen.