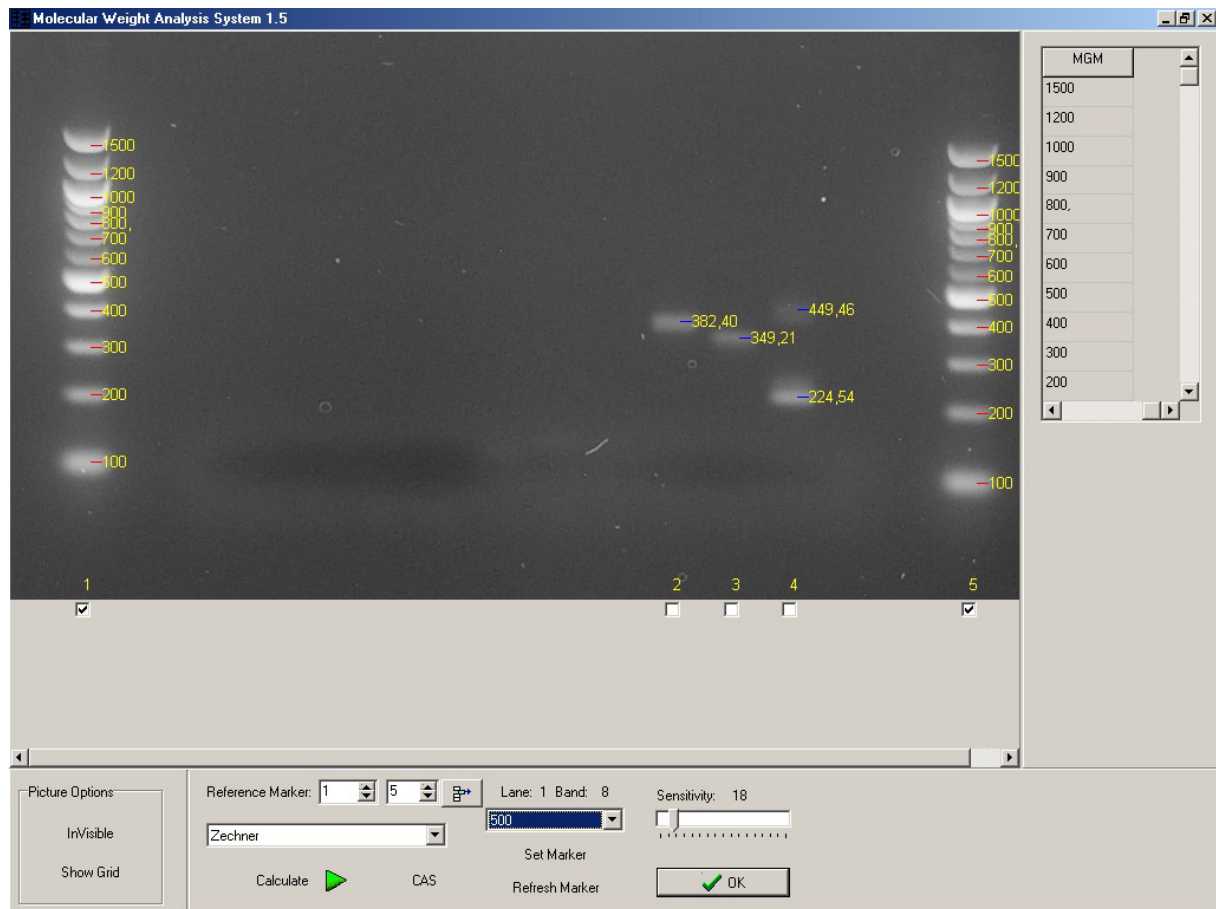
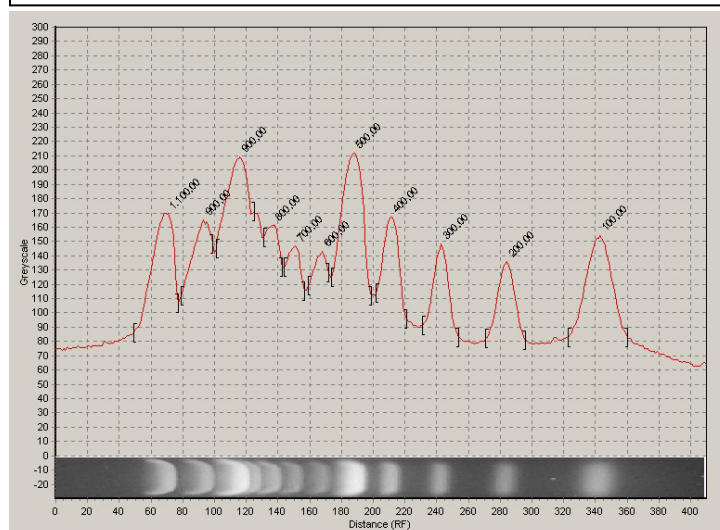


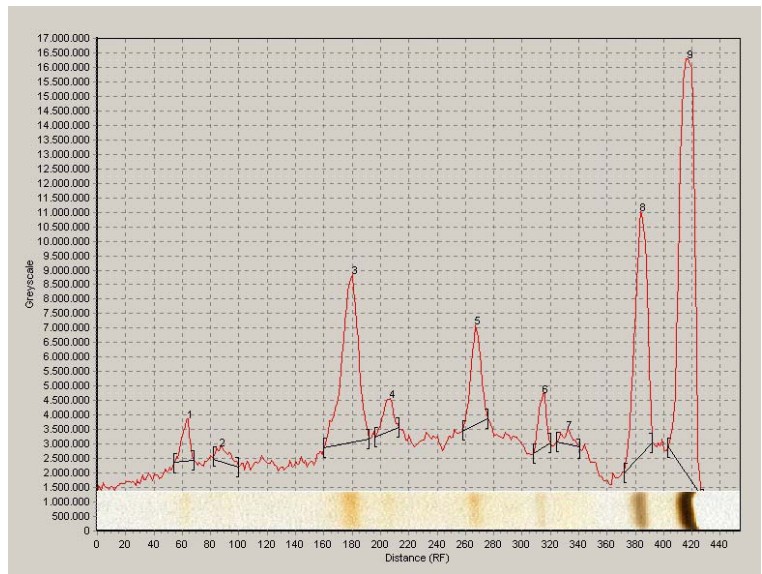
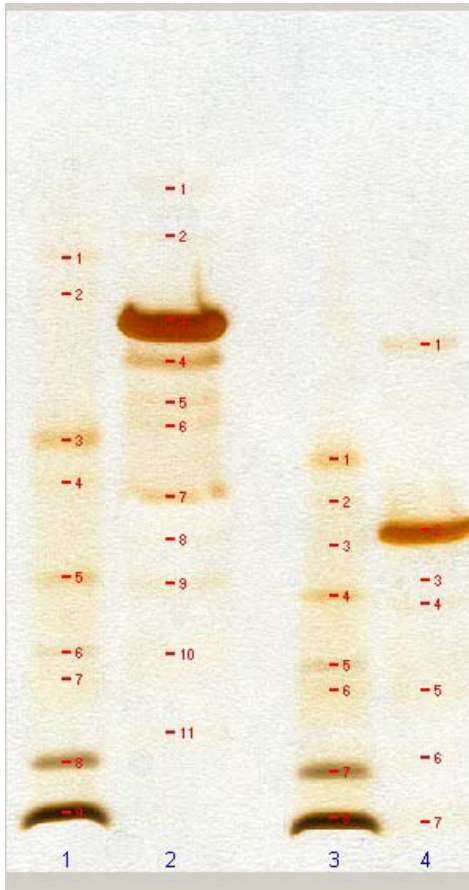
Musterauswertung (Expressionsanalyse- Molekulargewichtsanalyse)



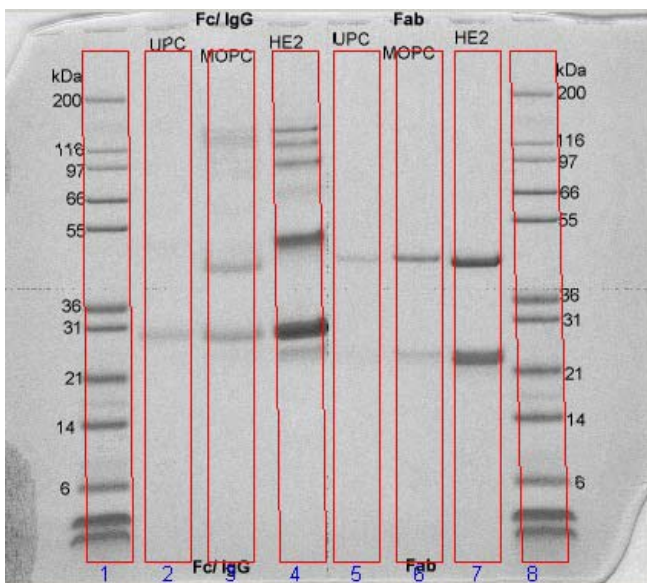
Berechnung des Molekulargewichts: Durch die Anwesenheit zweier Marker, können die unbekannt Bands (hier nur 4) sehr genau bestimmt werden. Verzerrungen von Gelen (Smile) können durch mehrere (mindestens aber zwei) Markern gut ausgeglichen werden. Gelscan 5 verfügt über eine automatische „Match-Funktion“. Der linke Marker sucht über das Gel nach weiteren Markern und weist die Positionen der Bands automatisch zu. Sie können mit Gelscan 5 selbstverständlich Ihre eigenen Marker erstellen.



Linke Abb. zeigt die Histogramm-Zuweisung einer Lane. In diesem Fall wird der linke Marker quantifiziert. Die Wert werden direkt über den Peaks angezeigt.

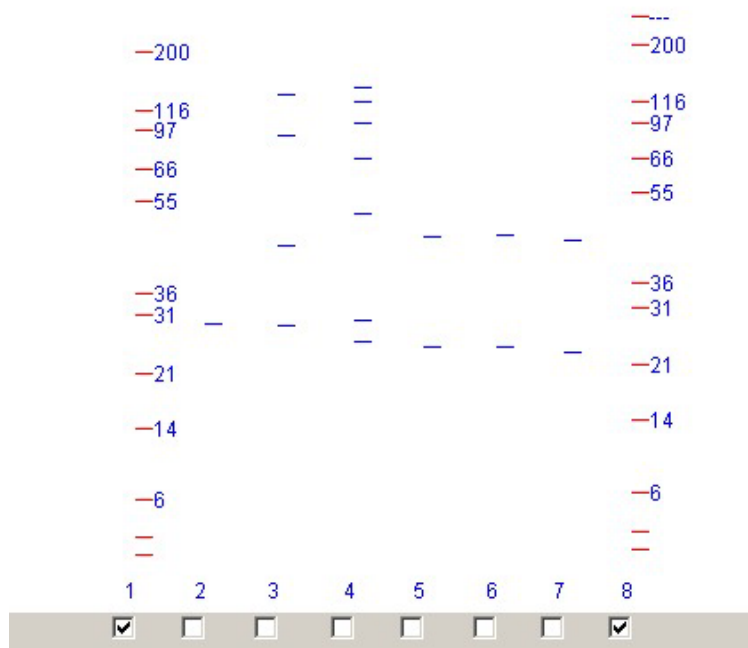


Expressionsanalyse: Linkes Bild zeigt das Ergebnis der automatischen Suche nach den Banden auf den Gelen. Gelscan 5 ermittelt auch die schwächsten Banden. Rechtes Bild zeigt die Quantifizierung einer Lane. Alle Werte werden automatisch ermittelt. Selbstverständlich lassen sich auch Banden einzeln Quantifizieren und gegen **Standards** auch unbekannte Mengen detektieren.

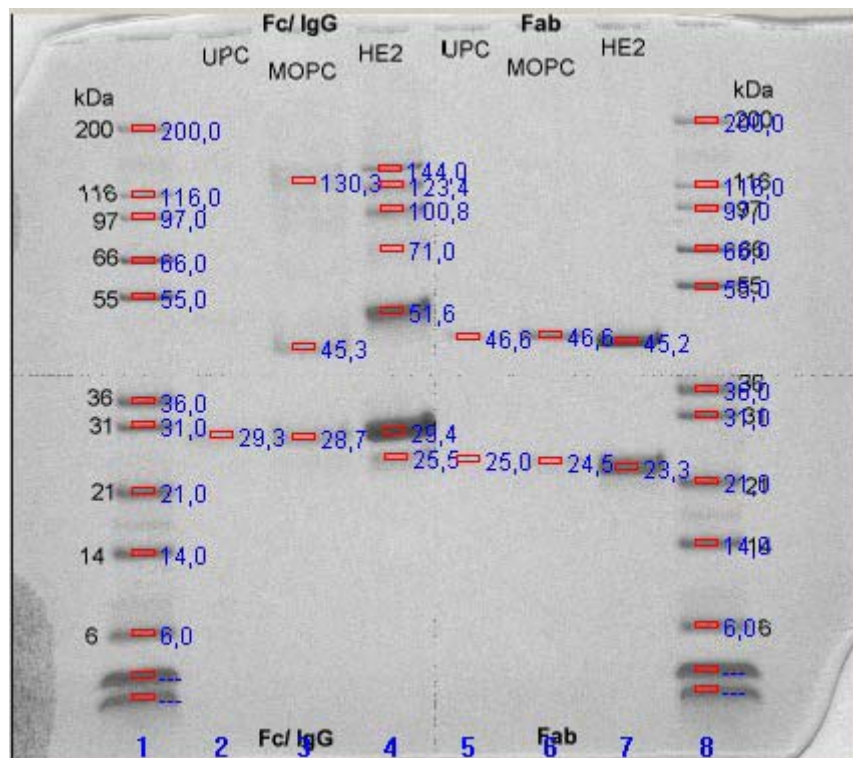


Molekulargewichtsanalyse:

Sind Lanes schräg gelaufen, können diese ausgeglichen werden.

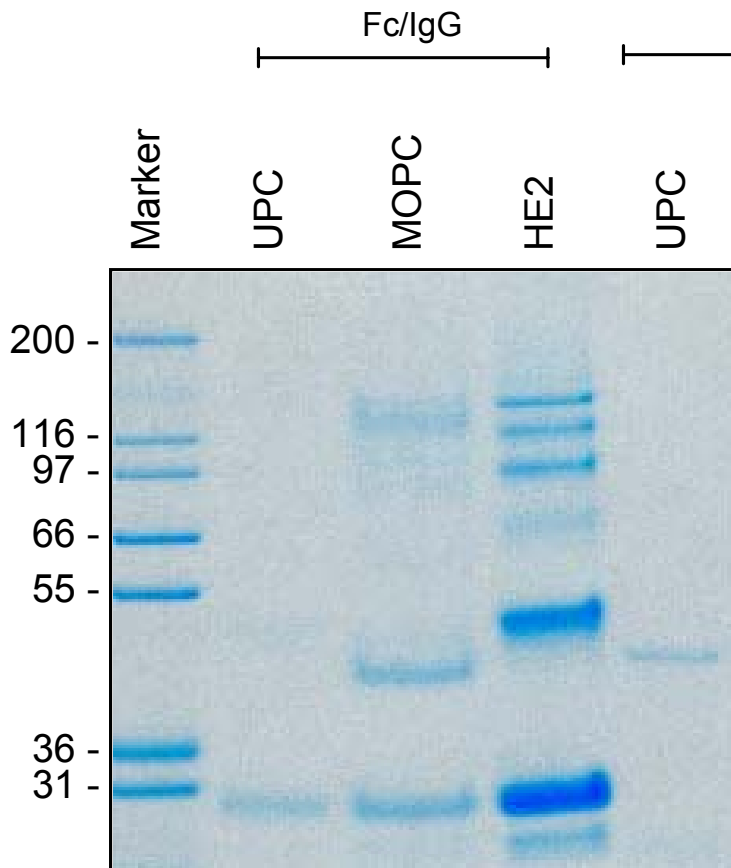


Zeigt den Vorgang des automatischen Matchens zwischen zwei Markern. Gel kann bei Bedarf ausgeblendet werden.



Zeigt das fertig berechnete Gel. Die Beschriftung stört ein wenig. Zahlen überschreiben sich. Gelscan 5 ist GLP-konform und erstellt automatische Ergebnisberichte Ihrer Versuche mit dem Gelmanager.

Reduzierend



Zu Gelscan 5 gehört ein Beschriftungsmodul-Gelscript 1.2. Hiermit können Sie in Minuten Gele beschriften und für Publikationen oder Posterpräsentationen fertig machen. Rechts Ihr Beispiel