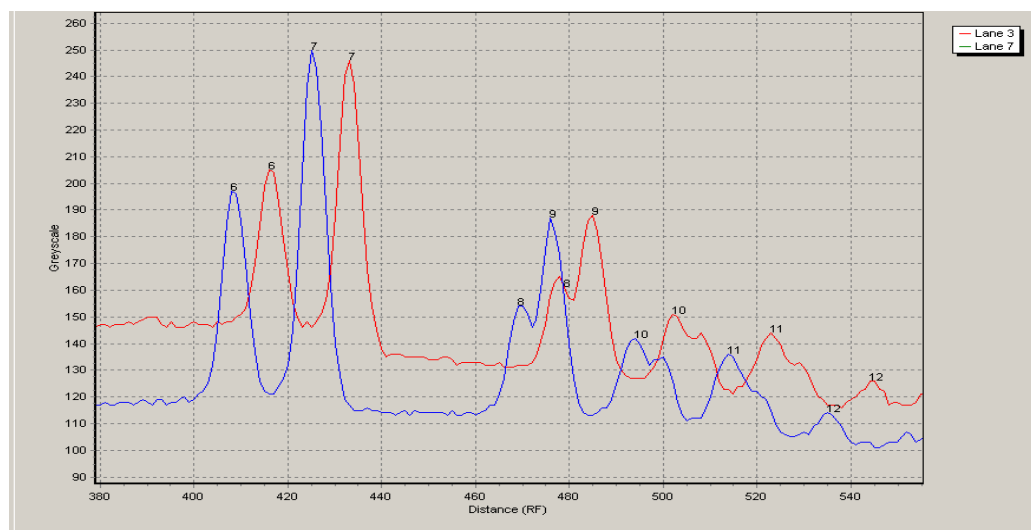


Musterauswertung: Cluster Analyse:

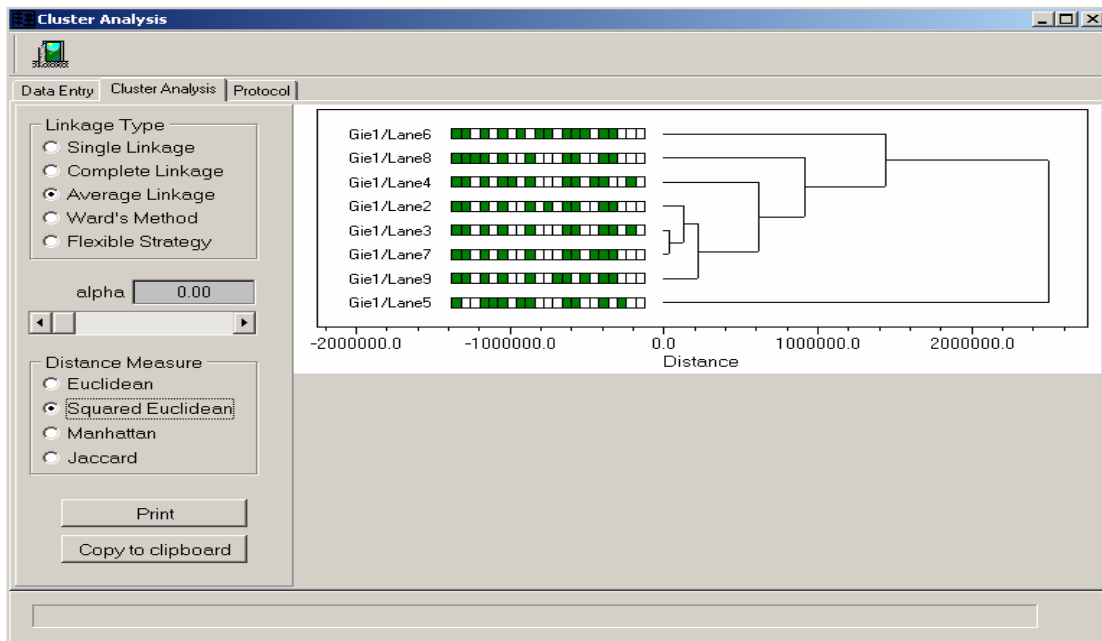
Schritt 1: Berechnung der unbekannt Bands:



- Marker auf der linken Seite berechnet die unbekannt Positionen auf dem Gel.
- Im unteren Teil ist das Gel auf der linken Seite um einige Positionen weiter gelaufen. Dies führt ohne zweiten Marker zu etwas ungenauen Ergebnissen.
- Das Histogramm (unten) zeigt deutlich die Laufunterschiede der Lanes 3 und 7



Schritt 2: Überführung der Daten in Cluster Datenbank:



	Gie1/Lane2	Gie1/Lane3	Gie1/Lane4	Gie1/Lane5	Gie1/Lane6	Gie1/Lane7	Gie1/Lane8	Gie1/Lane9
1239	band 1	band 1	band 1	band 1	band 1	band 1	band 1	band 1
1119	band 2	band 2	band 2	band 2	band 2	band 2	band 2
775	band 3
712	band 3	band 3	band 3	band 2	band 3	band 3	band 4	band 3
703	band 3
686	band 4	band 4	band 4	band 4	band 4	band 4	band 5	band 4
683	band 5
654	band 5	band 5
559	band 5	band 5	band 6	band 6	band 5	band 6	band 5
351	band 6
334	band 6	band 7
270	band 6
261	band 7	band 6	band 7	band 7	band 8	band 6	band 7	band 7
233	band 8	band 7	band 8	band 8	band 9	band 7	band 8
182	band 10	band 8
151	band 9	band 8
139	band 9	band 8	band 10	band 9	band 11	band 9	band 9	band 9
124	band 10	band 9	band 12	band 10	band 10	band 10
110	band 10
98	band 10	band 11

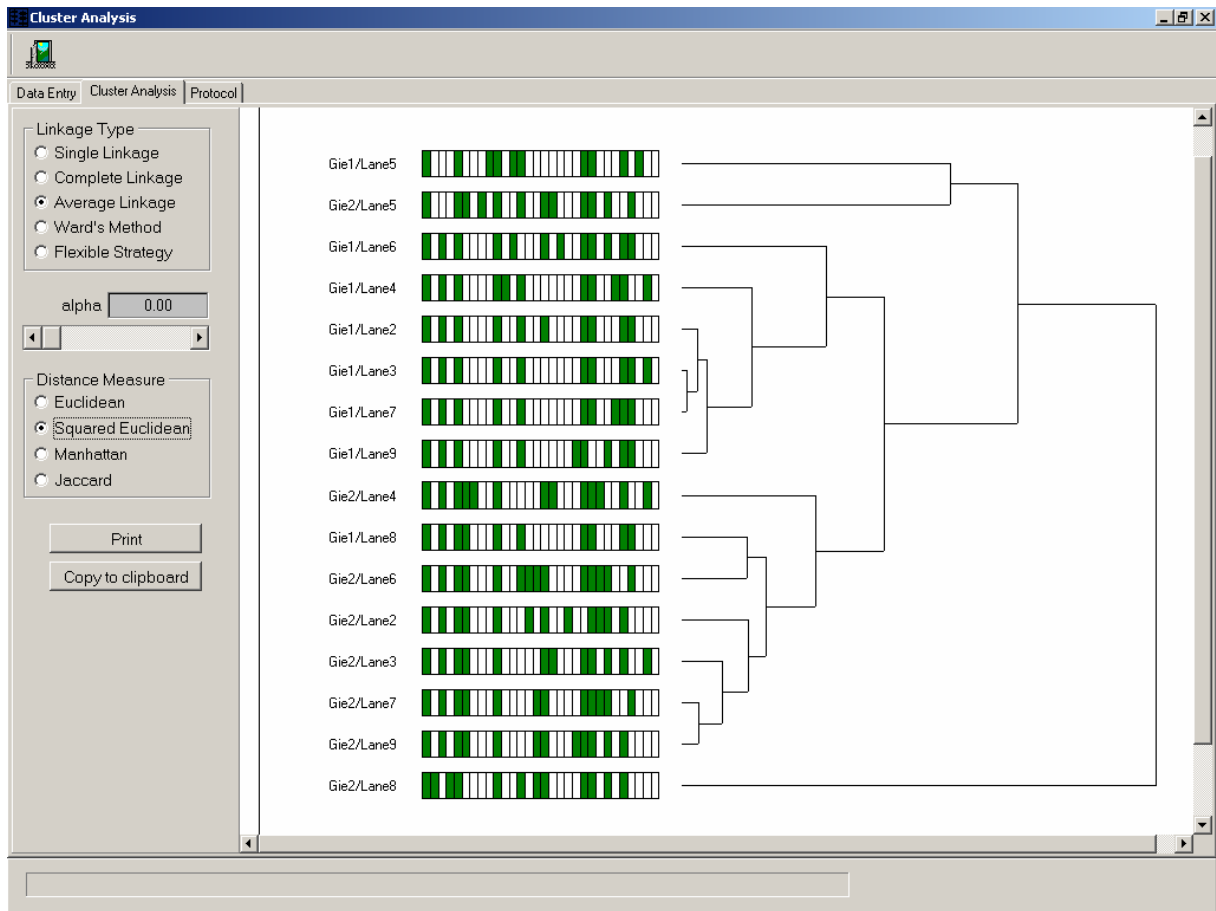
Lane- und Bandendarstellung in Tabellen Form.

Ergebnis: Als Beispiel, Lane 3 und 7 sind sehr ähnlich.

Problem: Da das Gel doch relativ stark im linken unteren Bereich weiter gelaufen ist als auf der rechten Seite, kommt es bei der Bande 10 zu einer nicht ganz exakten Zuweisung mit der Bande 10 der 7. Lane.

Wichtig: Problem wurde mit zwei Markern gelöst

3 Auswertungen beider Gele in einem Cluster-Korridor



Gie1/Lane2	Gie1/Lane3	Gie1/Lane4	Gie1/Lane5	Gie1/Lane6	Gie1/Lane7	Gie1/Lane8	Gie1/Lane9	Gie2/Lane2	Gie2/Lane3	Gie2/Lane4	Gie2/Lane5	Gie2/Lane6	Gie2/Lane7	Gie2/Lane8
band 1	band 1	band 1	band 1	band 1	band 1	band 1	band 1	band 1	band 1	band 1	band 1	band 1	band 1	band 1
band 2	band 2	band 2		band 2	band 2	band 2	band 2	band 2	band 2	band 2		band 2	band 2	band 2
band 3	band 3	band 3	band 2	band 3	band 3	band 3	band 3	band 3	band 3	band 3	band 2	band 3	band 3	band 3
						band 4		band 4	band 4	band 5	band 3	band 4	band 4	
			band 3								band 4			
band 4	band 4	band 4	band 4	band 4	band 4	band 5	band 4	band 5	band 5	band 6	band 5	band 5	band 5	band 5
		band 5												
band 5	band 5	band 6	band 6		band 5	band 6	band 5				band 6	band 6	band 6	band 6
								band 6				band 7		
band 6				band 6				band 7	band 6	band 7	band 7	band 7	band 9	band 7
									band 7	band 8	band 8	band 8		
				band 7										
								band 8						
							band 6							
band 7	band 6	band 7	band 7	band 8	band 6	band 7	band 7		band 8	band 9	band 9	band 10	band 8	band 8
band 8	band 7	band 8	band 8	band 9	band 7	band 8		band 9	band 9	band 10	band 10	band 11	band 9	band 9
								band 10		band 11		band 11	band 12	band 10
				band 10			band 8	band 11	band 10		band 11	band 13	band 11	band 11
band 9	band 8	band 10	band 9	band 11	band 9	band 9	band 9	band 12	band 11	band 12				band 12
band 10	band 9			band 12	band 10	band 10	band 10				band 12	band 14	band 12	
		band 10												
	band 10	band 11							band 12	band 13				