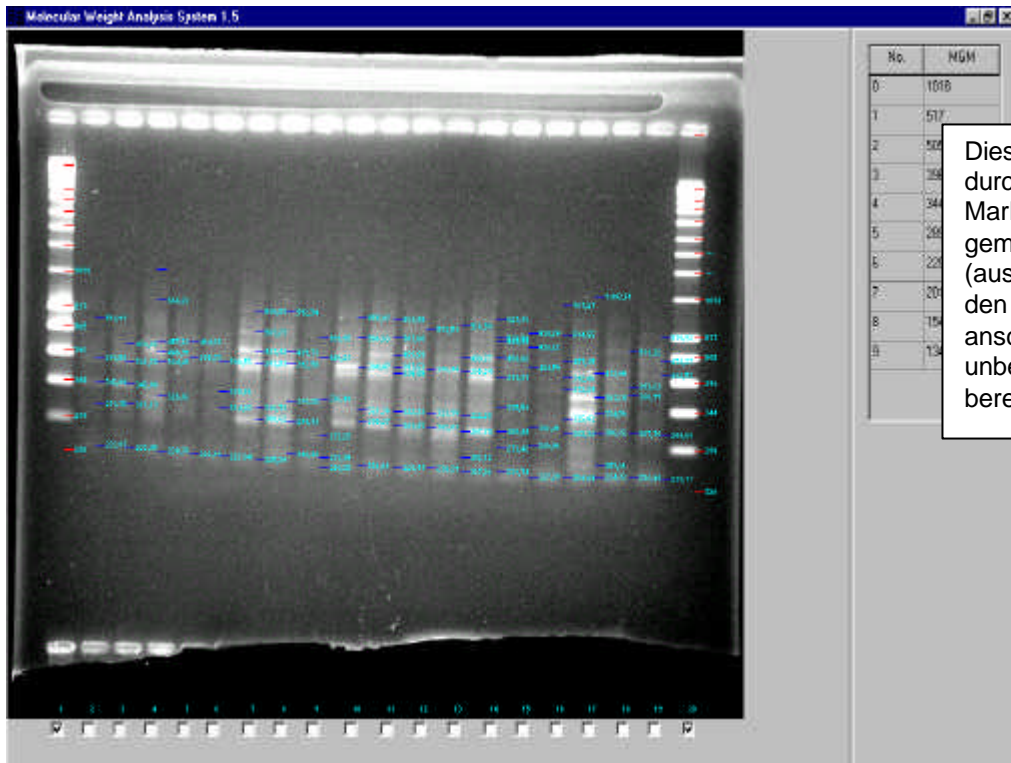
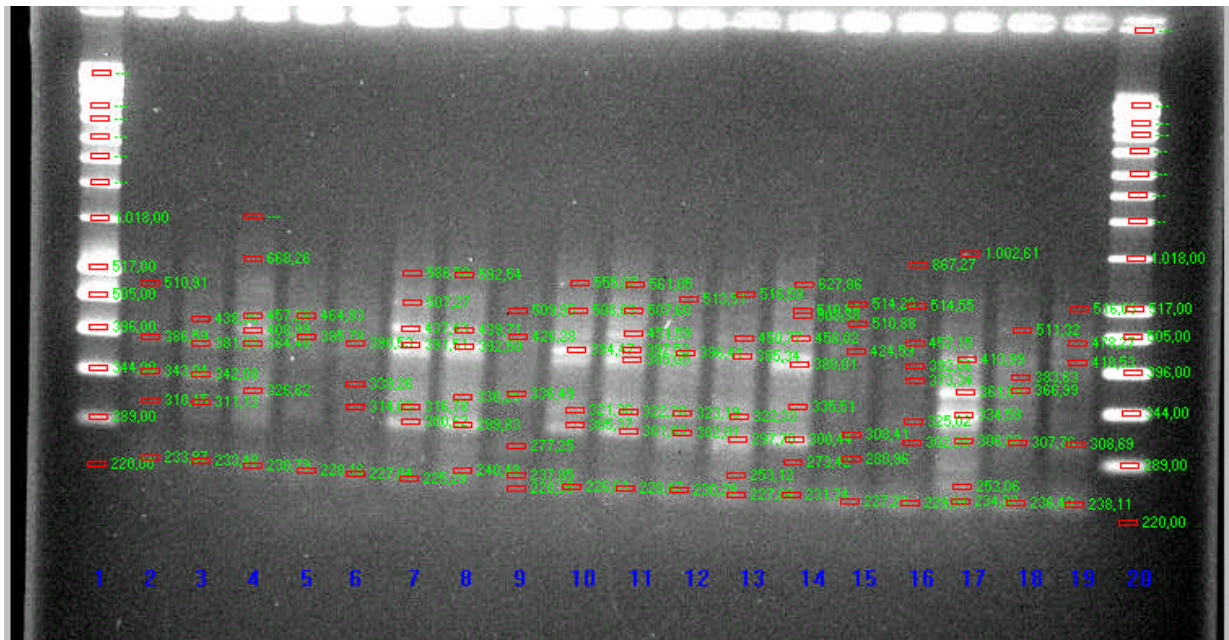


Uni Hamburg /Abt Häm/Onko Gele mit 1Kb Leiter und Cluster Analyse



Dieses Gel wurde durch die beiden Marker zuerst gematched (ausgerichtet). Durch den Ausgleich werden anschließend die unbekannt Banden berechnet. Sehr exakt!



Die extreme Laufverzerrung wurde durch den Einsatz zweier Marker korrigiert. Einzigartig ist das automatische Matchen der Marker. Hier musste ich keine Linien mehr ziehen um die Positionen von links nach rechts zuzuweisen. Ein Klick und der rechte Marker hat dem Linken die Positionen zugewiesen. Eine echte Arbeitserleichterung!

