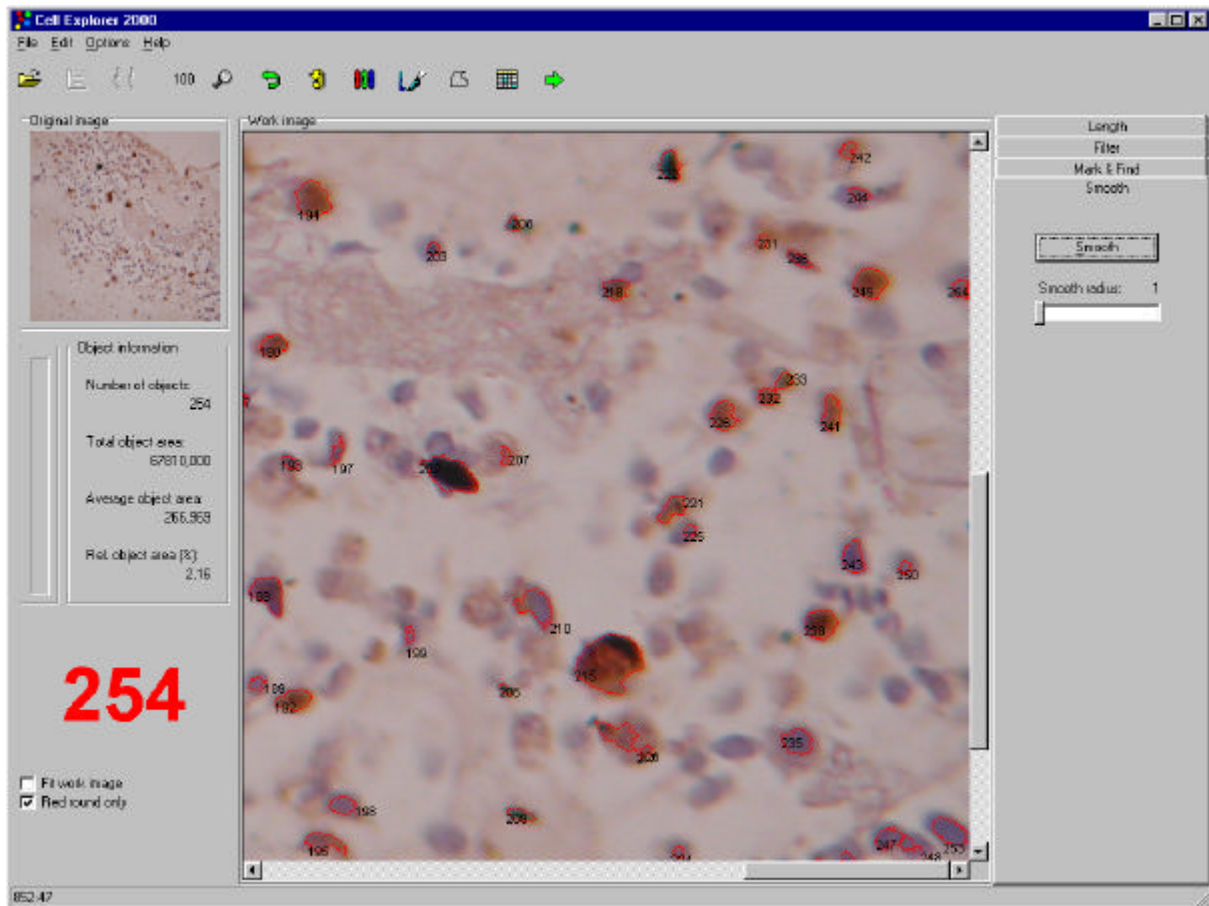
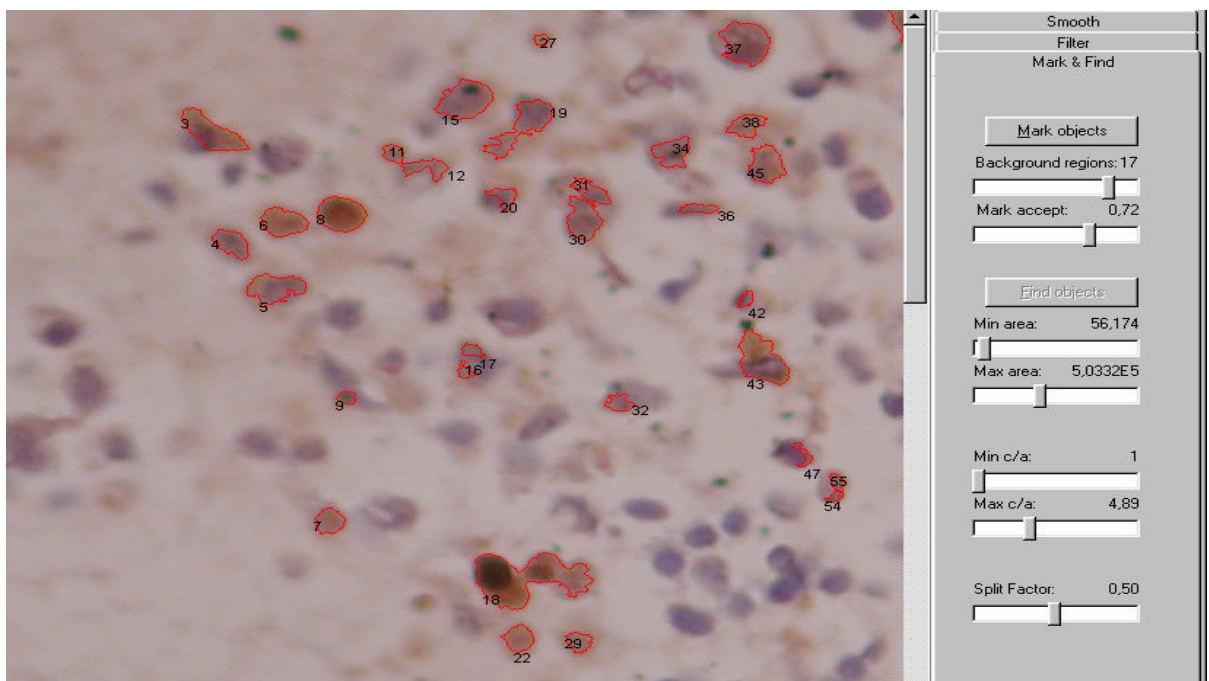


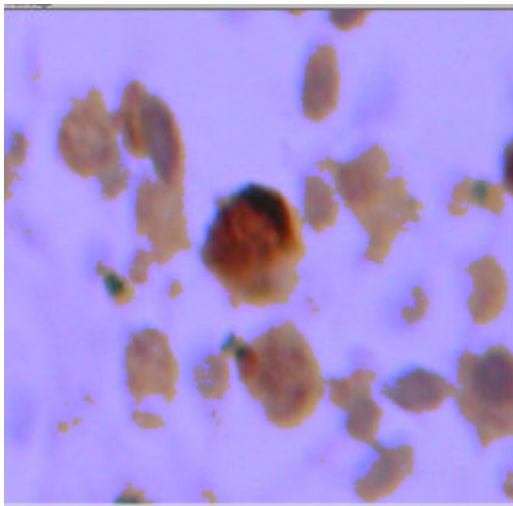
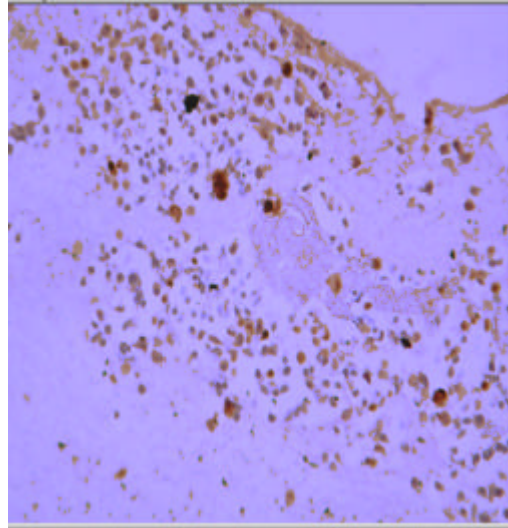
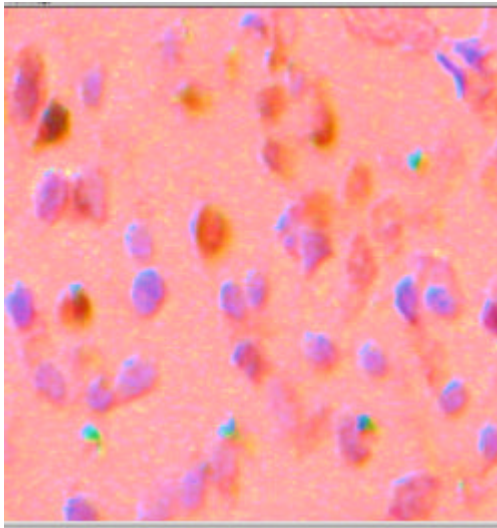
# Robert Bosch Klinik Stuttgart Antikörper gegen Adhensionsmk



Je nach ausgewählter Intensität umrandete die Software die braun gefärbten Areale. Die beiden Bilder zeigen nur Ausschnitte des gesamten Bildes.



# Hilfen zur besseren Unterscheidung der gewählten Farben



## Effektfilter:

### Links oben:

ungefärbte, blaue Kerne werden verstärkt

### Rechts oben:

Ein Blaufilter verstärkt die Braunfärbung

### Rechts unten:

Vergrößerung der Ansicht von rechts oben

Objekt	Objektname	Total area	Bound	ObjectArea	Area (%)
1	11.031	75.000	44.142	2.654	6.11
2	14.213	74.000	39.971	2.144	6.11
3	23.345	215.000	73.103	1.905	6.32
4	13.601	82.000	44.627	1.772	6.12
5	14.401	100.000	45.454	2.071	6.15
6	24.352	237.000	71.111	1.985	6.35
7	27.344	284.000	67.295	1.717	6.42
8	25.352	269.000	71.012	1.954	6.40
9	43.464	472.000	144.052	2.121	6.20
10	13.153	62.000	24.142	2.157	6.69
11	14.765	98.000	45.042	1.739	6.15
12	15.313	102.000	50.682	2.672	6.76
13	12.806	54.000	25.494	2.073	6.89
14	12.082	62.000	26.027	1.949	6.89
15	28.142	148.000	63.662	2.220	6.29
16	13.038	95.000	38.758	1.405	6.14
17	13.038	89.000	38.496	1.500	6.73
18	15.033	100.000	47.628	1.775	6.75
19	29.206	343.000	100.205	1.233	6.80
20	14.765	104.000	50.042	1.634	6.15
21	11.108	74.000	38.213	1.719	6.11
22	18.418	238.000	63.879	1.236	6.76
23	13.723	107.000	51.255	2.042	6.76
24	21.323	157.000	59.698	2.254	6.22
25	14.943	101.000	32.006	2.154	6.15
26	38.323	274.000	117.383	2.667	6.40
27	14.218	113.000	42.254	1.464	6.76
28	17.253	137.000	50.527	1.702	6.20
29	12.166	69.000	23.954	1.673	6.10
30	43.268	389.000	120.711	1.986	7.45
31	17.430	138.000	59.638	1.842	6.73

## Ergebnisse:

Errechnet für jedes Areal/ Zelle/Kern Fläche, Umfang, Form, und Durchmesser.

Des weiteren wird die gefärbte Fläche prozentual gegenüber der ungefärbten berechnet.

Gesamtzahl der umrandeten Objekte